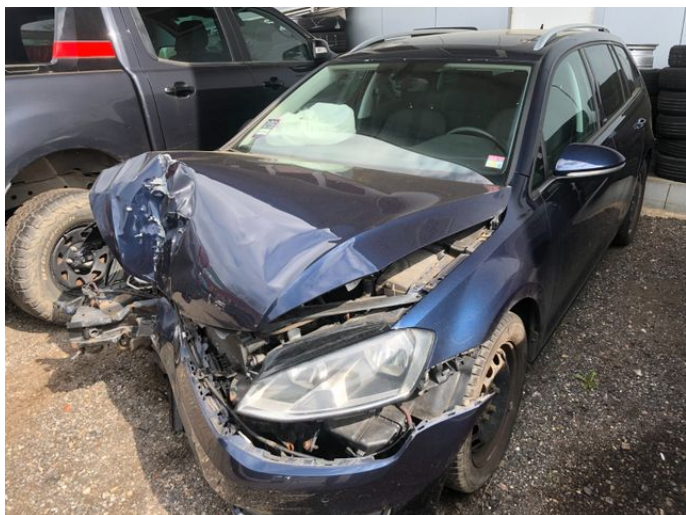


Volkswagen Golf VII Variant Allstar Unfall Front

Details



Preis **2.550 €**

Typ	Pkw
Hersteller	Volkswagen
Modell	Golf
Getriebe	Schaltgetriebe
Hubraum	1197 ccm
Leistung	81 KW / 110 PS
Kilometerstand	158.707 km
Kraftstoff	Benzin
Anzahl Sitze	5
Anzahl Türen	4/5
Erstzulassung	09/2016
HU	06.2026
Hersteller Farbe	Night Blue
Innenbereich	Stoff

Ausstattung

- Metallic
- Zentralverriegelung
- Servolenkung
- Standheizung
- Panorama-Dach
- Bordcomputer
- Multifunktionslenkrad
- Nebelscheinwerfer
- Armlehne
- Reifendruckkontrolle
- Winterreifen
- Parksensoren hinten
- Schiebedach
- Elektr. Fensterheber
- ABS
- Sitzheizung
- Elektr. Seitenspiegel
- CD-Spieler
- Isofix
- Start/Stopp-Automatik
- Lederlenkrad
- Soundsystem
- Winterpaket
- 2-Zonen-Klimaautomatik
- Leichtmetallfelgen
- Elektr. Wegfahrsperre
- ESP
- Regensensor
- Bluetooth
- Freisprecheinrichtung
- Lichtsensor
- Dachreling
- Müdigkeitswarner
- Sommerreifen
- Parksensoren vorne
- Tempomat

Kontakt

AUTOHAUS A-H-U AUTOCREW
Emmy-Noether-Straße 5 ? 7
24558 Henstedt-Ulzburg

Tel.: +49 4193 8825390
E-Mail: info@a-h-u.de

Volkswagen Golf VII Variant Allstar Unfall Front

- Tagfahrlicht

Fahrzeugbeschreibung

Unfall Front siehe Bilder !!!

Sonderausstattung:

Audiosystem Composition Media (Touchscreen, Radio/CD-Player, MP3, Bluetooth), Licht- und Sicht-Paket 1, Metallic-Lackierung, Panorama Schiebe-/Hebedach vorn elektrisch, mit Panoramadach hinten, Raucher-Paket, Reserverad in Fahrbereifung (Stahl), Zusatzheizung (Standheizung)

Weitere Ausstattung:

3-Punkt-Sicherheitsgurt hinten mitte, Ablagefach am Dachhimmel, Ablagefach an Vordersitzlehnen, Airbag Beifahrerseite abschaltbar, Airbag Fahrer-/Beifahrerseite, Außenspiegel asphärisch, links, Außenspiegel elektr. verstell- und heizbar, Außenspiegel lackiert, Blinkleuchte in Außenspiegel integriert, Bremsassistent, Bremsbelagverschleissanzeige, Chrom-Paket 2, Dachhimmel Stoff, grau, Dachreling silber, Durchladeeinrichtung (Mittelarmlehne hinten), Einparkhilfe vorn und hinten, Elektron. Differentialsperre (XDS), Fahrassistenz-System: Multikollisionsbremse (Multi Collision Brake), Fahrassistenz-System: Müdigkeitserkennung, Fensterheber elektrisch vorn und hinten, Frontscheibe Verbundglas getönt, Fußmatten Textil, Gepäckraumabdeckung / Rollo, Getränkehalter vorn, Handschuhfach mit Kühlfunktion, Heckscheibenwischer, Innenausstattung: Dekoreinlagen Zirconium brushed, Innenraumfilter: Staub- und Pollenfilter, Isofix-Aufnahmen für Kindersitz an Rücksitz, Karosserie: 4-türig, Kennzeichenbeleuchtung LED, Klimaanlage Climatronic 2-Zonen, Knieairbag Fahrerseite, Kopf-Airbag-System vorn und hinten inkl. Seitenairbag vorn, Kopfstützen hinten (3-fach), Kühlergrill schwarz mit Chromleiste unten, Lendenwirbelstützen vorn, Lenksäule (Lenkrad) mechan. verstellbar, Höhen-/Längsverstellung, Leseleuchten vorn und hinten, LM-Felgen, Motor 1,2 Ltr. - 81 kW TSI, Multifunktionsanzeige Premium (Farbdisplay), Nebelschlussleuchte, Parkbremse elektrisch, Pedale Edelstahl / Aluminium-Design, Reifen-Reparaturkit (Tire Mobility Set), Reifenkontroll-Anzeige, Rücksitzlehne geteilt, Schadstoffarm nach Abgasnorm Euro 6, Schalt-/Wählhebelgriff Leder, Schublade / Ablagefach unter Sitze vorn, Sicherheitsgurte vorn mit Gurtstraffer, höhenverstellbar, Sitz vorn links höhenverstellbar, Sitz vorn rechts höhenverstellbar, Sitzbezug / Polsterung: Stoff, Sitze: Komfortsitze vorn, Sitzlehne vorn rechts umklappbar, Sonnenblenden mit Spiegel (beleuchtet), Spiegel-Paket, Start/Stop-Anlage, Steckdose 12V im Koffer-/Laderaum, Stoßfänger Wagenfarbe, Türgriffe außen Wagenfarbe, Verbandkasten und Warndreieck, Verglasung hinten abgedunkelt (65 %), Warnanlage für Sicherheitsgurte vorn, Rückfahrkamera Rear View

Kontakt

AUTOHAUS A-H-U AUTOCREW
Emmy-Noether-Straße 5 ? 7
24558 Henstedt-Ulzburg

Tel.: +49 4193 8825390
E-Mail: info@a-h-u.de

Verbrauch & Umwelt

Kraftstoff: Benzin
Leistung: 81 kW
Schadstoffklasse: EURO6
Umweltplakette: 4 (Grün)

Verbrauchswerte nach NEFZ

Kraftstoffverbrauch
Innerort: n.V. l/100km
Außerorts: n.V. l/100km
Kombiniert: n.V. l/100km
Stromverbrauch (kombiniert) n.V. kWh/100km
CO2-Emissionen kombiniert: n.V. g/km

Verbrauchswerte nach WLTP

Kraftstoffverbrauch
Innerstädtisch n.V. l/100km
Stadttrand n.V. l/100km
Landstraße n.V. l/100km
Autobahn n.V. l/100km
Kombiniert n.V. l/100km
Stromverbrauch kombiniert n.V. kWh/100km
CO2-Emissionen kombiniert n.V. g/km
Elektrische Reichweite n.V. km

Kontakt

AUTOHAUS A-H-U AUTOCREW
Emmy-Noether-Straße 5 ? 7
24558 Henstedt-Ulzburg

Tel.: +49 4193 8825390
E-Mail: info@a-h-u.de