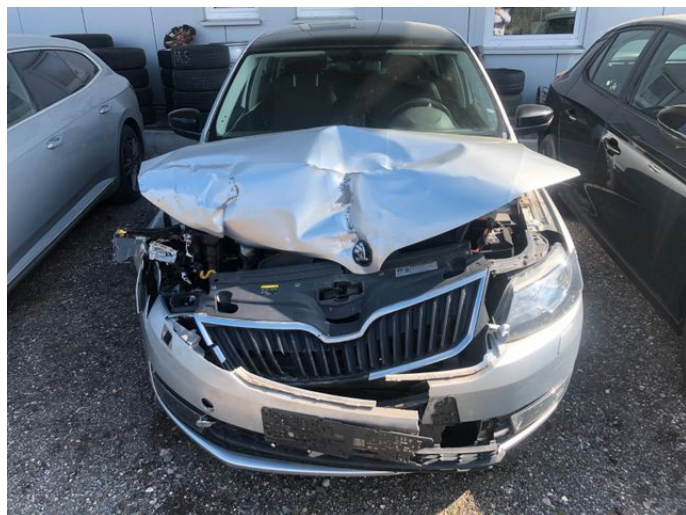


SKODA Rapid Spaceback Edition Unfall Front

Details



Preis **2.500 €**

Typ	Pkw
Hersteller	SKODA
Modell	Rapid
Getriebe	Automatik
Hubraum	1422 ccm
Leistung	66 KW / 90 PS
Kilometerstand	160.996 km
Kraftstoff	Diesel
Anzahl Sitze	5
Anzahl Türen	4/5
Erstzulassung	12/2015
HU	05.2027
Hersteller Farbe	Brilliant Silber
Innenbereich	Stoff

Ausstattung

- Metallic
- Elektr. Wegfahrsperre
- ESP
- Regensensor
- Bluetooth
- Isofix
- Start/Stop-Automatik
- Lederlenkrad
- USB
- Tempomat
- Zentralverriegelung
- Servolenkung
- Sitzheizung
- Panorama-Dach
- Freisprecheinrichtung
- Lichtsensor
- Armlehne
- Reifendruckkontrolle
- Parksensoren hinten
- Tagfahrlicht
- Elektr. Fensterheber
- ABS
- Partikelfilter
- Elektr. Seitenspiegel
- Multifunktionslenkrad
- Nebelscheinwerfer
- Berganfahrassistent
- Soundsystem
- Klimaautomatik

Kontakt

AUTOHAUS A-H-U AUTOCREW
Emmy-Noether-Straße 5 ? 7
24558 Henstedt-Ulzburg

Tel.: +49 4193 8825390
E-Mail: info@a-h-u.de

Fahrzeugbeschreibung

Unfall Front siehe Bilder !!!

Sonderausstattung:

Ausstattungs-Paket: Komfort 120, Fahrassistenz-System: Berganfahr-Assistent (Hill-Holder), Freisprechanlage Telefon mit Bluetooth, Line-In-Audioanschluss (USB) in Mittelkonsole, Metallic-Lackierung, Panoramadach fest (Glas), Reserverad als Notrad, Wendematte Gepäckraum

Weitere Ausstattung:

3-Punkt-Sicherheitsgurte hinten, 6 Lautsprecher, Airbag Beifahrerseite abschaltbar, Airbag Fahrer-/Beifahrerseite, Antriebs-Schlupfregelung (ASR), Audiosystem Swing (MP3-fähig SD-Karten-Schnittstelle), Ausstattungs-Paket: Green tec, Außenspiegel elektr. verstell- und heizbar, Außenspiegel Wagenfarbe, Bordcomputer, Bremsassistent, Brillenfach, Dachantenne, Einparkhilfe hinten, Elektr. Bremskraftverteilung (EBV), Elektron. Differentialsperre (EDS), Fensterheber elektrisch hinten, Handbremshebelgriff Leder, Heckscheibenwischer, Innenraumfilter: Staub- und Pollenfilter, Isofix-Aufnahmen für Kindersitz an Rücksitz, Karosserie: 4-türig, Klimaautomatik, Kopf-Airbag-System, Kopfstützen hinten, Lenkrad (3-Speichen), Lenksäule (Lenkrad) höhenverstellbar, Lenksäule (Lenkrad) längsverstellbar, Maxi-DOT Display, Motor 1,4 Ltr. - 66 kW TDI DPF, Motor-Schleppmoment-Regulator (MSR), Multifunktionsanzeige, Multimediabuchse in Mittelkonsole, Reifen-Reparaturkit, Reifendruck-Kontrollsystem, Rücksitzlehne geteilt/klappbar, Schadstoffarm nach Abgasnorm Euro 6, Scheibenbremse hinten, Seitenairbag vorn, Seitenscheiben hinten und Heckscheibe abgedunkelt (SunSet), Servolenkung elektronisch (Servotronic), Sicherheitsgurte vorn höhenverstellbar, Sitz vorn links höhenverstellbar, Sitz vorn rechts höhenverstellbar, Sitzbezug / Polsterung: Stoff, Sonnenblende links mit Spiegel, Sonnenblende rechts mit Spiegel, Start/Stop-Anlage, Steckdose (12V-Anschluß) in Mittelkonsole vorn, Stoßfänger Wagenfarbe, Textilfussmatten, Türentriegelung automatisch und Aktivierung Warnblinkanlage bei Aufprall, Türgriffe außen Wagenfarbe, Verglasung getönt, Verzurrösen Koffer-/Laderaum, Warnanlage für Sicherheitsgurte, Fahrer-/Beifahrerseite, Seitenscheiben hinten und Heckscheibe abgedunkelt

Kontakt

AUTOHAUS A-H-U AUTOCREW
Emmy-Noether-Straße 5 ? 7
24558 Henstedt-Ulzburg

Tel.: +49 4193 8825390
E-Mail: info@a-h-u.de

Verbrauch & Umwelt

Kraftstoff: Diesel
Leistung: 66 kW
Schadstoffklasse: EURO6
Umweltplakette: 4 (Grün)

Verbrauchswerte nach NEFZ

Kraftstoffverbrauch
Innerort: n.V. l/100km
Außerorts: n.V. l/100km
Kombiniert: n.V. l/100km
Stromverbrauch (kombiniert) n.V. kWh/100km
CO2-Emissionen kombiniert: n.V. g/km

Verbrauchswerte nach WLTP

Kraftstoffverbrauch
Innerstädtisch n.V. l/100km
Stadttrand n.V. l/100km
Landstraße n.V. l/100km
Autobahn n.V. l/100km
Kombiniert n.V. l/100km
Stromverbrauch kombiniert n.V. kWh/100km
CO2-Emissionen kombiniert n.V. g/km
Elektrische Reichweite n.V. km

Kontakt

AUTOHAUS A-H-U AUTOCREW
Emmy-Noether-Straße 5 ? 7
24558 Henstedt-Ulzburg

Tel.: +49 4193 8825390
E-Mail: info@a-h-u.de